

**Návrh studie stěhování ZUŠ Rýmařov
do budovy na Sokolovské 49 (bývalá škola
Prima)**

- k připomínkám

21. října 2020

HUDEBNÍ PAVILON ZUŠ: VIZUALIZACE



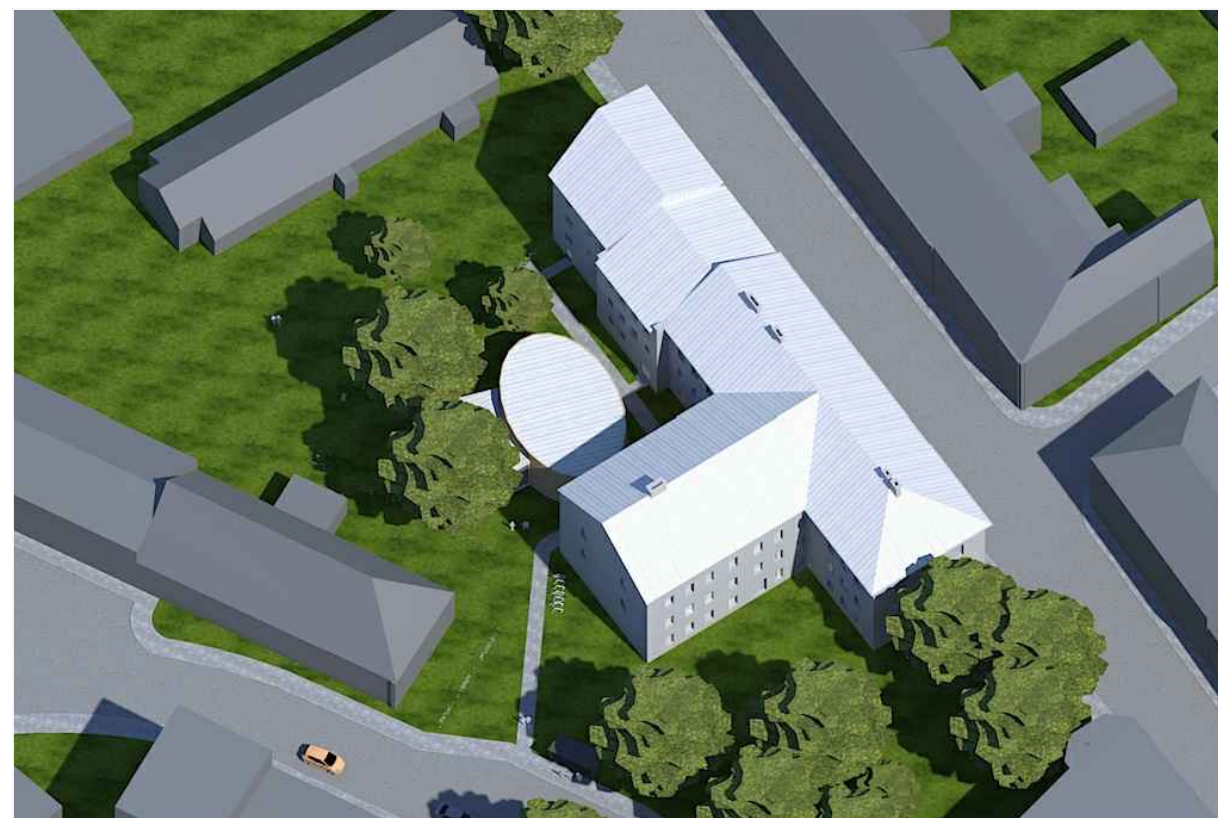
VSTUP PRO NÁVŠTĚVNÍKY OD ZASTÁVKY MHD



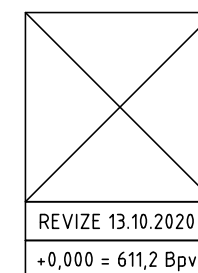
POHLED ZE ZAHRADY



VSTUP PRO NÁVŠTĚVNÍKY



AXONOMETRIE – PTAČÍ POHLED



REVIZE 13.10.2020
+0,000 = 611,2 Bpv

STUDIE PŘESUNU ZÁKLADNÍ UMĚLECKÉ ŠKOLY RÝMAŘOV

RÝMAŘOV / ARCHITEKTONICKÁ STUDIE

OBJEDNATEL | ZUŠ RÝMAŘOV | SOKOLOVSKÁ 436, 795 01, RÝMAŘOV

ZPRACOVATEL | DUPLEX s.r.o. | 28. ŘÍJNA 875/275, 709 00, OSTRAVA-MARIÁNSKÉ HORY

VYPRACOVAL | ING.ARCH. DUŠAN ROSYPAL, ING.ARCH. MICHAEL KOTLÁR

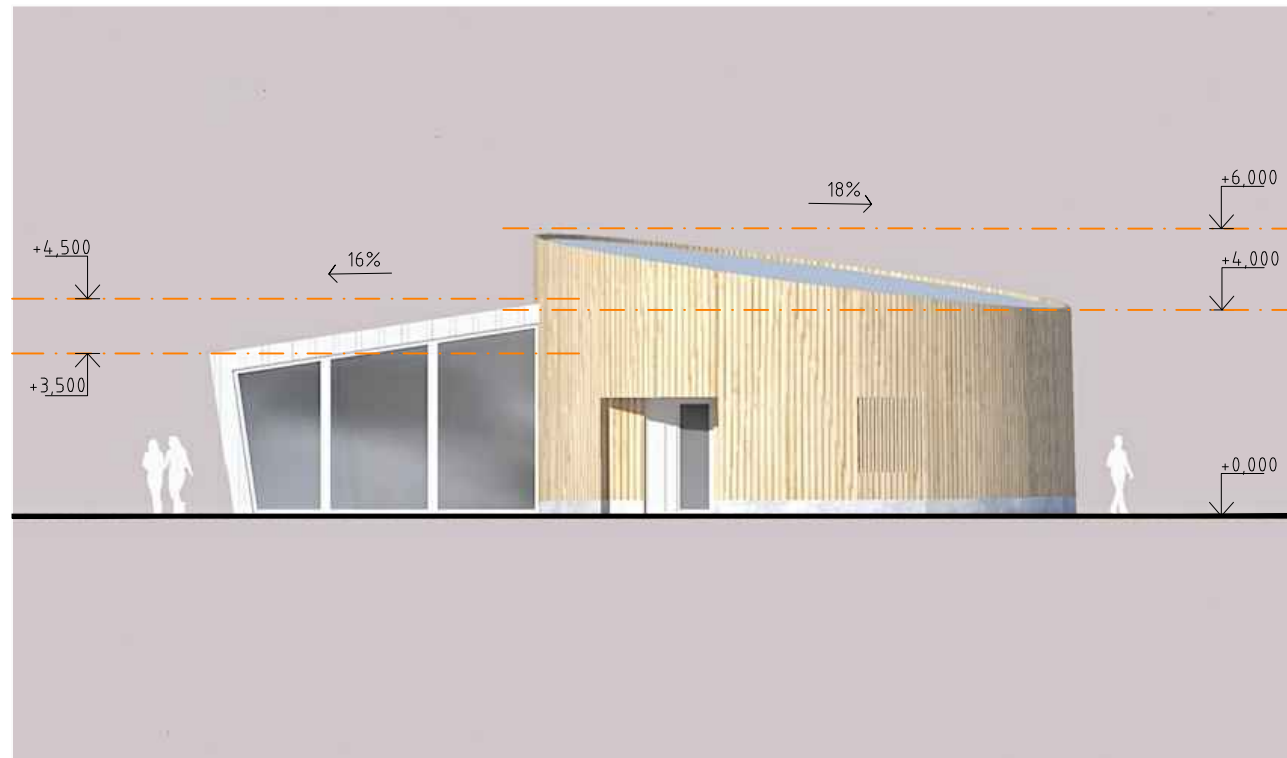
PAVILON: VIZUALIZACE | -

A3 | 10 / 2020 | 107

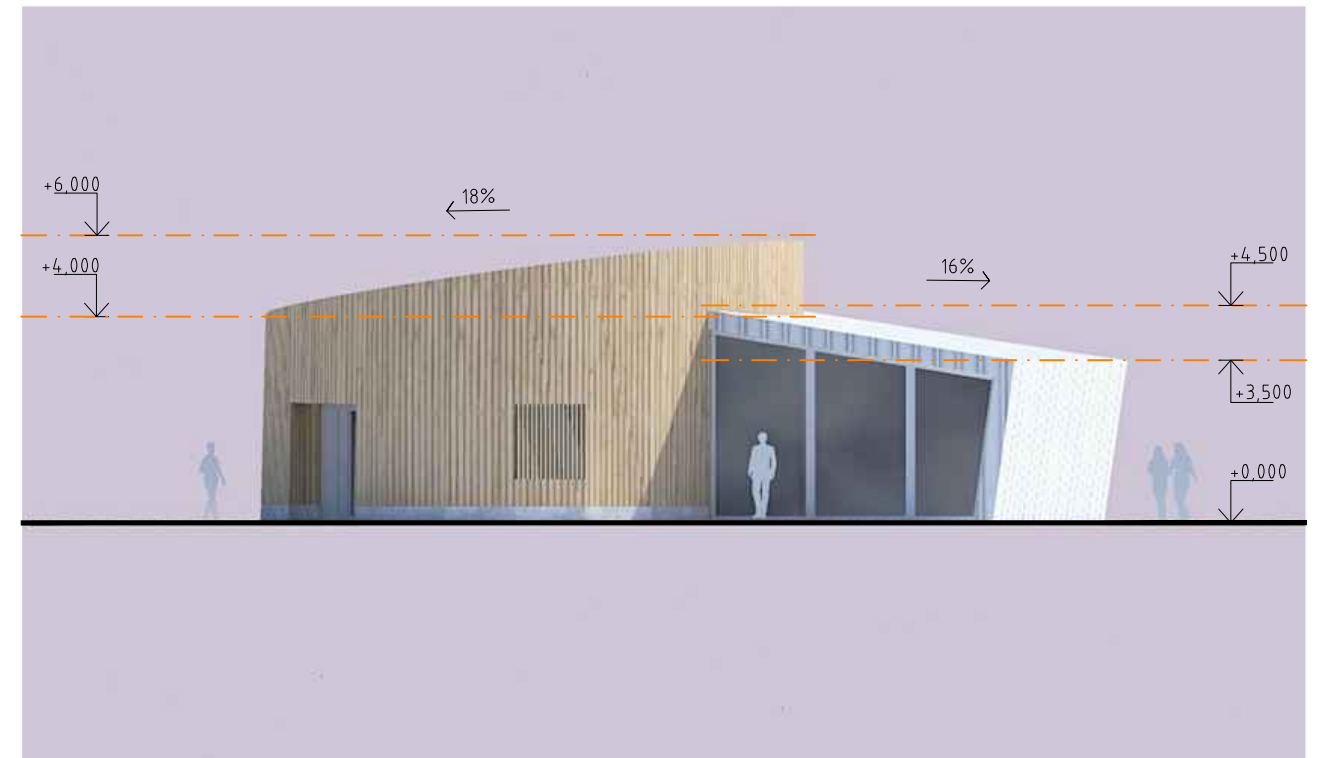
NAVRHOVANÝ STAV



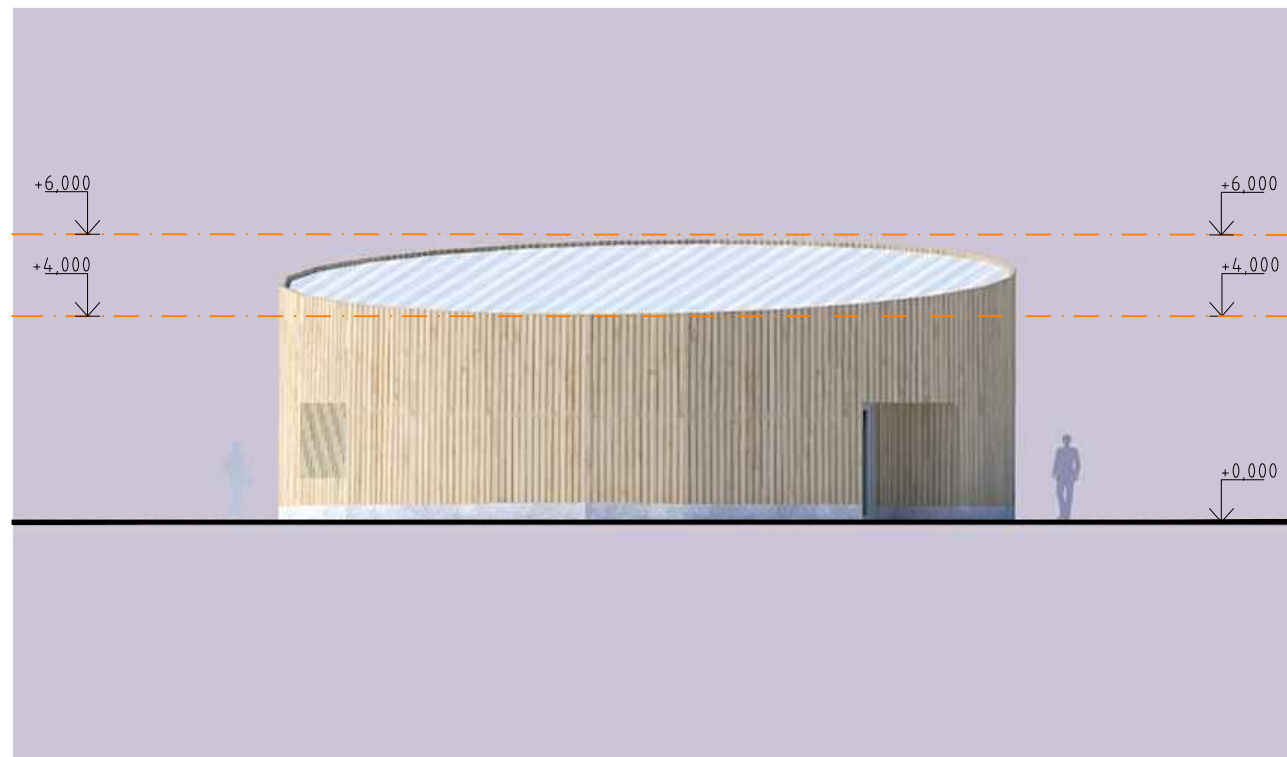
HUDEBNÍ PAVILON ZUŠ: POHLED JIŽNÍ



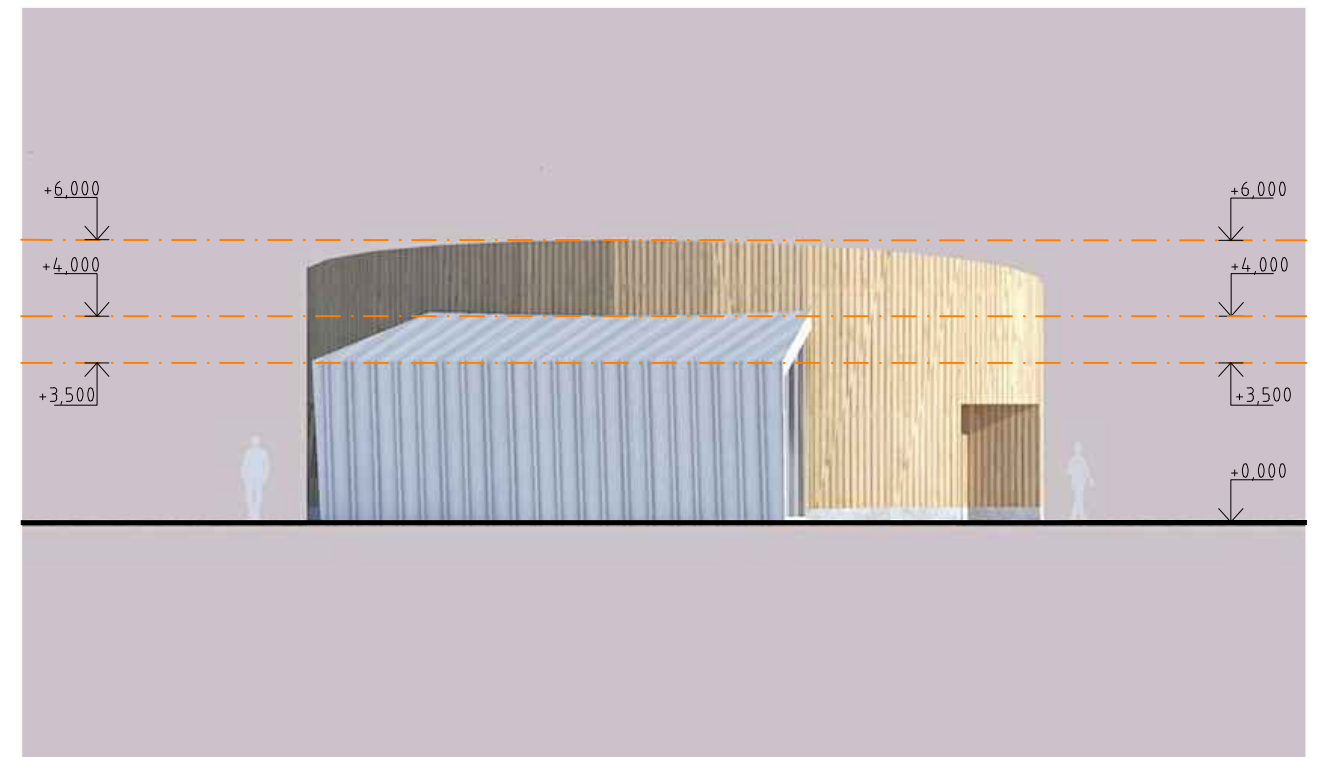
HUDEBNÍ PAVILON ZUŠ: POHLED SEVERNÍ



HUDEBNÍ PAVILON ZUŠ: POHLED VÝCHODNÍ



HUDEBNÍ PAVILON ZUŠ: POHLED ZÁPADNÍ



REVIZE 13.10.2020 +0,000 = 611,2 Bpv

STUDIE PŘESUNU ZÁKLADNÍ UMĚLECKÉ ŠKOLY RÝMAŘOV

RÝMAŘOV / ARCHITEKTONICKÁ STUDIE

OBJEDNATEL | ZUŠ RÝMAŘOV | SOKOLOVSKÁ 436, 795 01, RÝMAŘOV

ZPRACOVATEL | DUPLEX s.r.o. | 28. ŘÍJNA 875/275, 709 00, OSTRAVA-MARIÁNSKÉ HORY

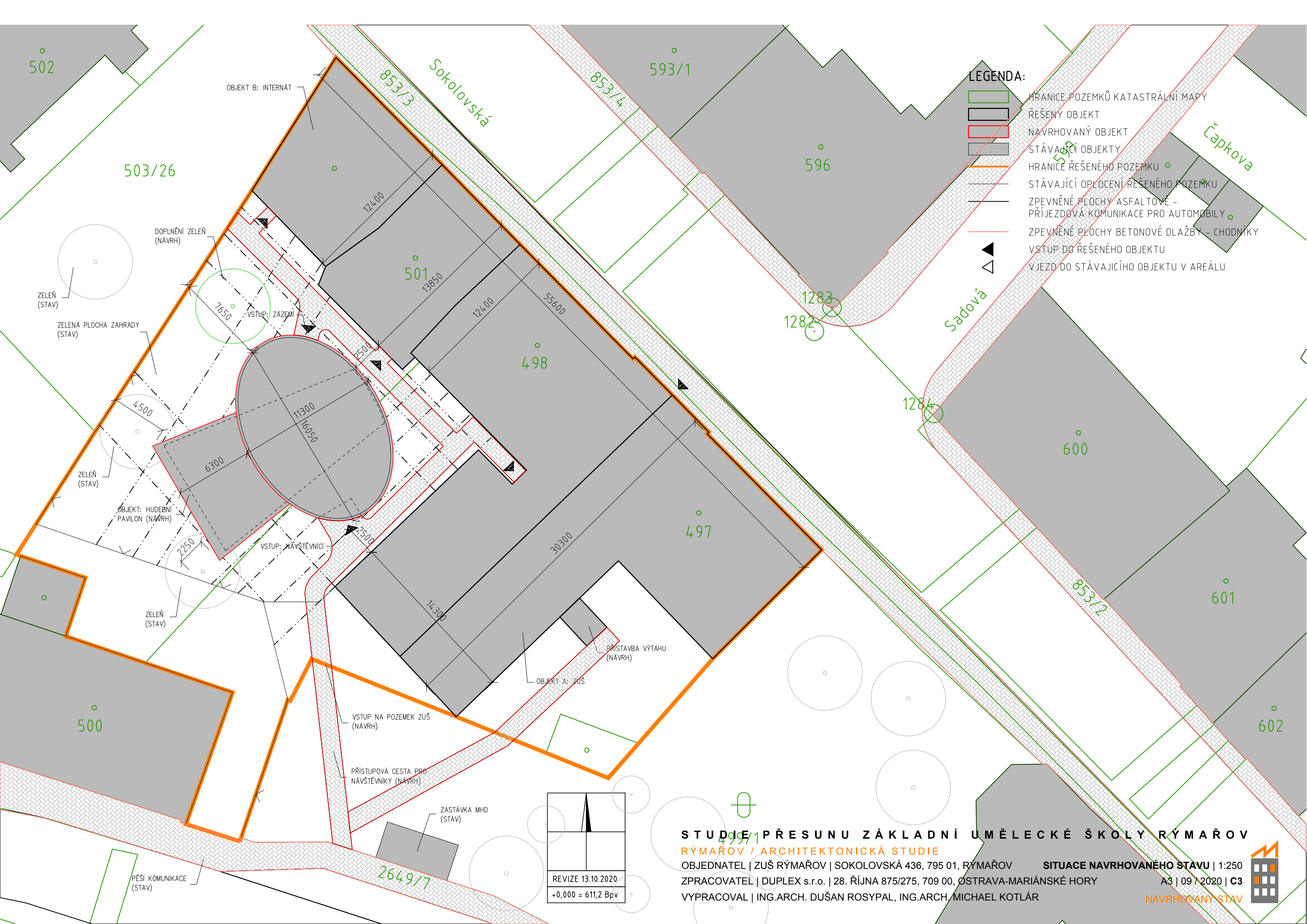
VYPRACOVAL | ING.ARCH. DUŠAN ROSYPAL, ING.ARCH. MICHAEL KOTLÁR

PAVILON: POHLEDY | -

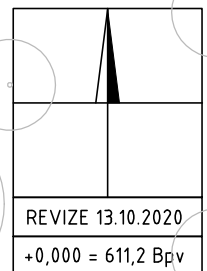
A3 | 10 / 2020 | 106

NAVRHOVANÝ STAV





- LEGENDA:**
- HRANICE POZEMKŮ KATASTRÁLNÍ MAPY
 - ŘEŠENÝ OBJEKT
 - NAVRHOVANÝ OBJEKT
 - STÁVAJÍCÍ OBJEKTY
 - HRANICE ŘEŠENÉHO POZEMKU
 - STÁVAJÍCÍ OPLOČENÍ ŘEŠENÉHO POZEMKU
 - ZPEVNĚNÉ PLOCHY ASFALTOVÉ - PŘÍJEZDOVÁ KOMUNIKACE PRO AUTOMOBILY
 - ZPEVNĚNÉ PLOCHY BETONOVÉ DLAŽBY - CHODNÍKY
 - VSTUP DO ŘEŠENÉHO OBJEKTU
 - VJEZD DO STÁVAJÍCÍHO OBJEKTU V AREÁLU



STUDIE PŘESUNU ZÁKLADNÍ UMĚLECKÉ ŠKOLY RÝMAŘOV

RÝMAŘOV / ARCHITEKTONICKÁ STUDIE

OBJEDNATEL | ZUŠ RÝMAŘOV | SOKOLOVSKÁ 436, 795 01, RÝMAŘOV

SITUACE NAVRHOVANÉHO STAVU | 1:250

ZPRACOVATEL | DUPLEX s.r.o. | 28. ŘÍJNA 875/275, 709 00, OSTRAVA-MARIÁNSKÉ HORY

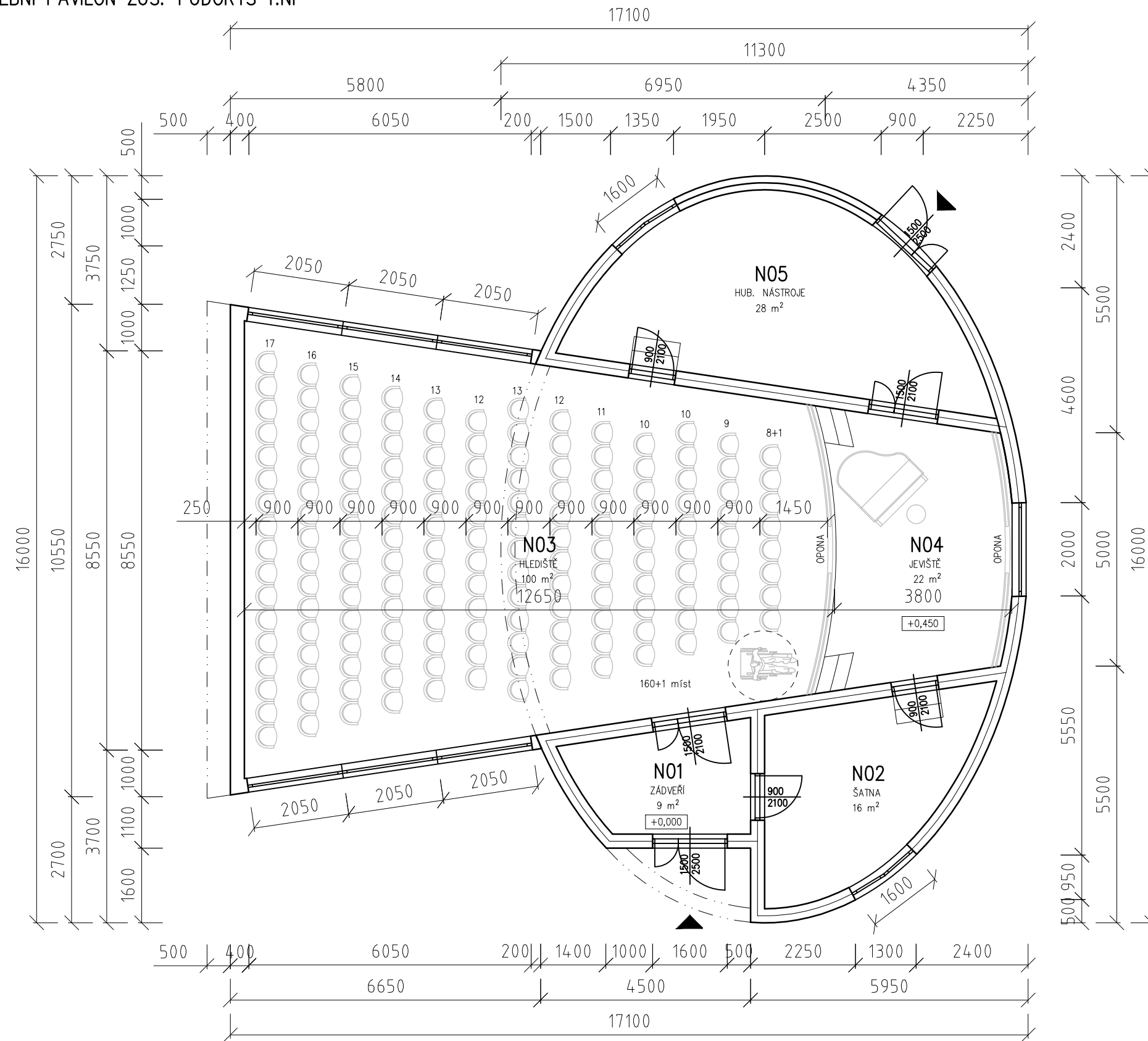
A3 | 09 / 2020 | C3

VYPRACOVAL | ING.ARCH. DUŠAN ROSYPAL, ING.ARCH. MICHAEL KOTLÁR

NAVRHOVANÝ STAV



HUDEBNÍ PAVILON ZUŠ: PŮDORYS 1.NP



HUDEBNÍ PAVILON ZUŠ

ZASTAVĚNÁ PLOCHA:	200 m ²
Z TOHO:	- HLEDIŠTĚ 100 m ²
	- JEVIŠTĚ 22 m ²
	- ZÁZEMÍ 53 m ²

OBESTAVĚNÝ PROSTOR: 940 m³

KAPACITA SÁLU N03: 161 NÁVŠTĚVNÍKŮ



REVIZE 13.10.2020
+0,000 = 611,2 Bpv

STUDIE PŘESUNU ZÁKLADNÍ UMĚLECKÉ ŠKOLY RÝMAŘOV

RÝMAŘOV / ARCHITEKTONICKÁ STUDIE

OBJEDNATEL | ZUŠ RÝMAŘOV | SOKOLOVSKÁ 436, 795 01, RÝMAŘOV

ZPRACOVATEL | DUPLEX s.r.o. | 28. ŘÍJNA 875/275, 709 00, OSTRAVA-MARIÁNSKÉ HORY

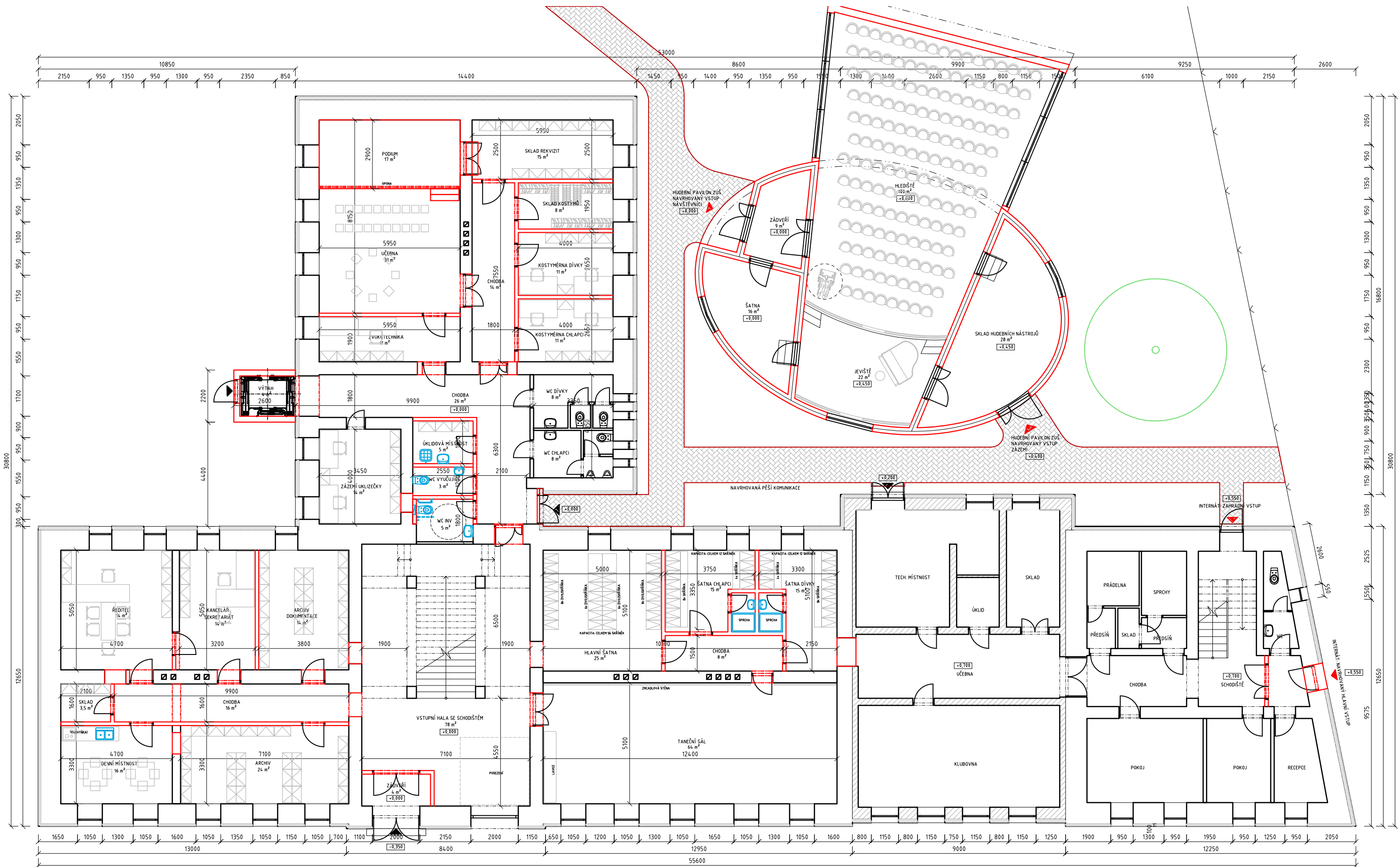
VYPRACOVAL | ING.ARCH. DUŠAN ROSYPAL, ING.ARCH. MICHAEL KOTLÁR

PAVILON: PŮDORYS 1.NP | 1:100

A3 | 10 / 2020 | 104

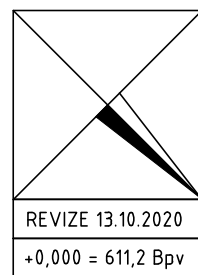
NAVRHOVANÝ STAV





LEGENDA MATERIÁLŮ:

- ZDIVO PŮVODNÍ (18. STOLETÍ)
- ZDIVO PŘÍSTAVBA (r. 1978), CIHLA PÁLENÁ
- TEP. IZOLACE, FASÁDNÍ POLYSTYREN EPS 70 F, ŠEDÝ, THERM S PŘÍMĚSÍ GRAFITU, 0,032 W/(m.K)
- OBVODOVÝ PLÁŠŤ, tl. 140 mm, 150 mm
- VNITŘNÍ OSTĚNÍ, NADPRAŽÍ A PODOKENÍKY OKEN, tl. 30 mm



REVIZE 13.10.2020
+0,000 = 611,2 Bpv

STUDIE PŘESUNU ZÁKLADNÍ UMĚLECKÉ ŠKOLY RÝMAŘOV

RÝMAŘOV / ARCHITEKTONICKÁ STUDIE

OBJEDNATEL | ŽUŠ RÝMAŘOV | SOKOLOVSKÁ 436, 795 01, RÝMAŘOV

ZPRACOVATEL | DUPLEX s.r.o. | 28. ŘÍJNA 875/275, 709 00, OSTRAVA-MARIÁNSKÉ HORY

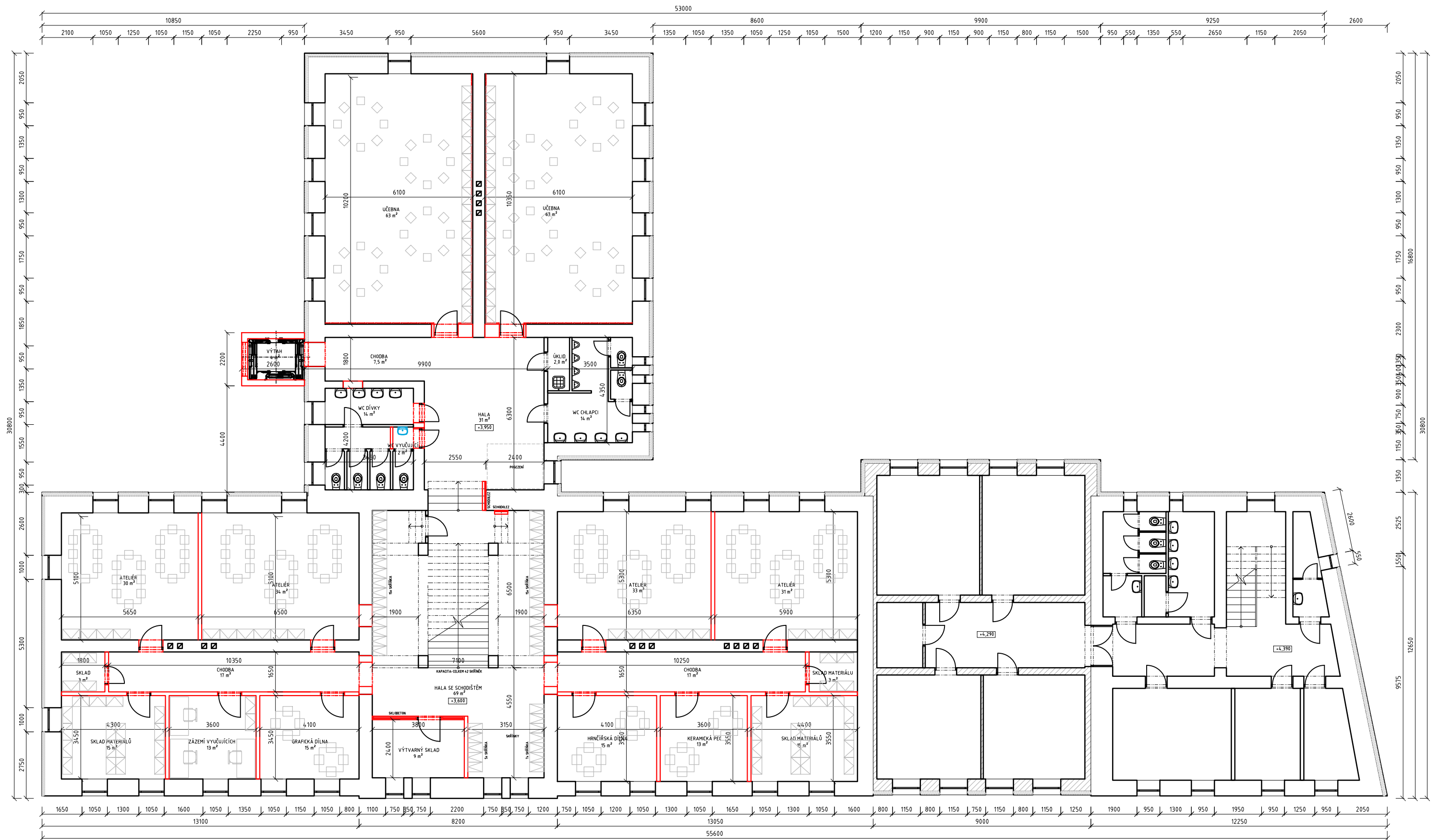
VYPRACOVAL | ING.ARCH. DUŠAN ROSYPAL, ING.ARCH. MICHAEL KOTLÁR

PŮDORYS 1.NP | 1:150

A3 | 10 / 2020 | 101a

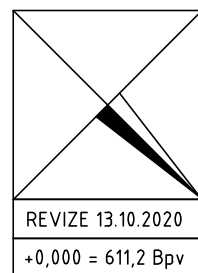
NAVRHOVANÝ STAV





LEGENDA MATERIÁLŮ:

- ZDIVO PŮVODNÍ (18. STOLETÍ)
- ZDIVO PŘÍSTAVBA (r. 1978), CIHLA PÁLENÁ
- TEP. IZOLACE, FASÁDNÍ POLYSTYREN EPS 70 F, ŠEDÝ, THERM S PŘÍMĚSÍ GRAFITU, 0,032 W/(m.K)
- OBVODOVÝ PLÁŠŤ, tl. 14,0 mm, 150 mm
- VNITŘNÍ OSTĚNÍ, NADPRAŽÍ A PODOKENÍKY OKEN, tl. 30 mm



REVIZE 13.10.2020
+0,000 = 611,2 Bpv

STUDIE PŘESUNU ZÁKLADNÍ UMĚLECKÉ ŠKOLY RÝMAŘOV

RÝMAŘOV / ARCHITEKTONICKÁ STUDIE

OBJEDNATEL | ZUŠ RÝMAŘOV | SOKOLOVSKÁ 436, 795 01, RÝMAŘOV

ZPRACOVATEL | DUPLEX s.r.o. | 28. ŘÍJNA 875/275, 709 00, OSTRAVA-MARIÁNSKÉ HORY

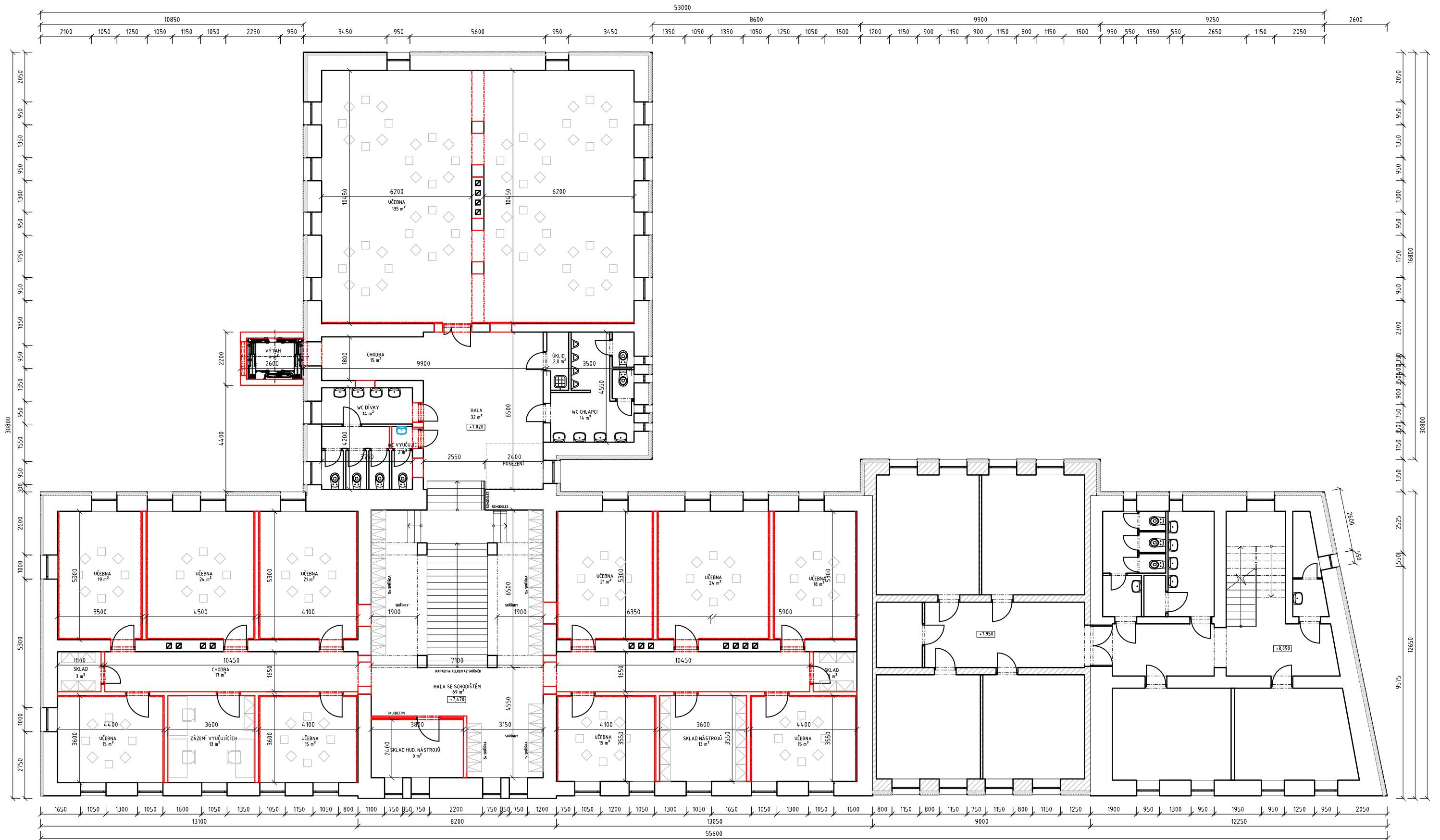
VYPRACOVAL | ING.ARCH. DUŠAN ROSYPAL, ING.ARCH. MICHAEL KOTLÁR

PŮDORYS 2.NP | 1:150

A3 | 10 / 2020 | 102a

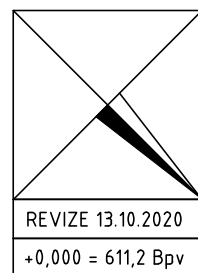
NAVRHOVANÝ STAV





LEGENDA MATERIÁLŮ:

- ZDIVO PŮVODNÍ (18. STOLETÍ)
- ZDIVO PŘÍSTAVBA (r. 1978), CIHLA PÁLENÁ
- TEP. IZOLACE, FASÁDNÍ POLYSTYREN EPS 70 F, ŠEDÝ, THERM S PŘÍMĚSÍ GRAFITU, 0,032 W/(m.K)
- OBVODOVÝ PLÁŠŤ, tl. 14,0 mm, 150 mm
- VNITŘNÍ OSTĚNÍ, NADPRAŽÍ A PODOKENÍKY OKEN, tl. 30 mm



REVIZE 13.10.2020
+0,000 = 611,2 Bpv

STUDIE PŘESUNU ZÁKLADNÍ UMĚLECKÉ ŠKOLY RÝMAŘOV

RÝMAŘOV / ARCHITEKTONICKÁ STUDIE

OBJEDNATEL | ZUŠ RÝMAŘOV | SOKOLOVSKÁ 436, 795 01, RÝMAŘOV

ZPRACOVATEL | DUPLEX s.r.o. | 28. ŘÍJNA 875/275, 709 00, OSTRAVA-MARIÁNSKÉ HORY

VYPRACOVAL | ING.ARCH. DUŠAN ROSYPAL, ING.ARCH. MICHAEL KOTLÁR

PŮDORYS 3.NP | 1:150

A3 | 10 / 2020 | 103a

NAVRHOVANÝ STAV

